



Condo à vendre
175 Metcalfe, Westmount

Description

Page modèle

Principales caractéristiques

Des espaces lumineux et spacieux
variant entre 746 et 2 365 pi².
Il ne restent que 2 maisons de ville,
7 condos et 3 penthouses!
Formats 2 ou 3 chambres.



Ava Ball

514 757-4485

McGill immobilier

Ava@mcgillimmobilier.com

Agent immobilier



[Nicolas Hovsepyan](#)

514 812-3450

McGill immobilier

Nick@mcgillimmobilier.com

Agent immobilier résidentiel

SIMPLEMENT WESTMOUNT

Le 175 Metcalfe est une réalisation intemporelle de 48 unités adoptant les lignes classiques de l'héritage architectural anglais. Il offre le prestige et la qualité du milieu de vie qui a marqué l'histoire de Westmount et du quartier.

Des condos avec deux ou trois chambres sont offerts : de type « maison de ville » avec une entrée et une cour privées, ou de style « penthouse » avec une terrasse privée sur le toit. Découvrez un environnement privilégié... visitez le 175 Metcalfe

L'ÉDIFICE

UNE SIGNATURE ARCHITECTURALE RESPECTUEUSE DE L'HÉRITAGE

La chaleur de la majestueuse façade de briques rouges du 175 Metcalfe rappelle le riche passé de Westmount. Le style architectural anglo-saxon témoigne de l'importance de ce quartier dans le développement et le succès de la ville toute entière. Habitez un lieu en harmonie avec son passé!

LE DÉCOR

UN CHEZ-SOI QUI FAIT RÊVER!

Le 175 Metcalfe combine splendeur et potentiel avec ses espaces de vie de 746 pi² à 2 365 pi².

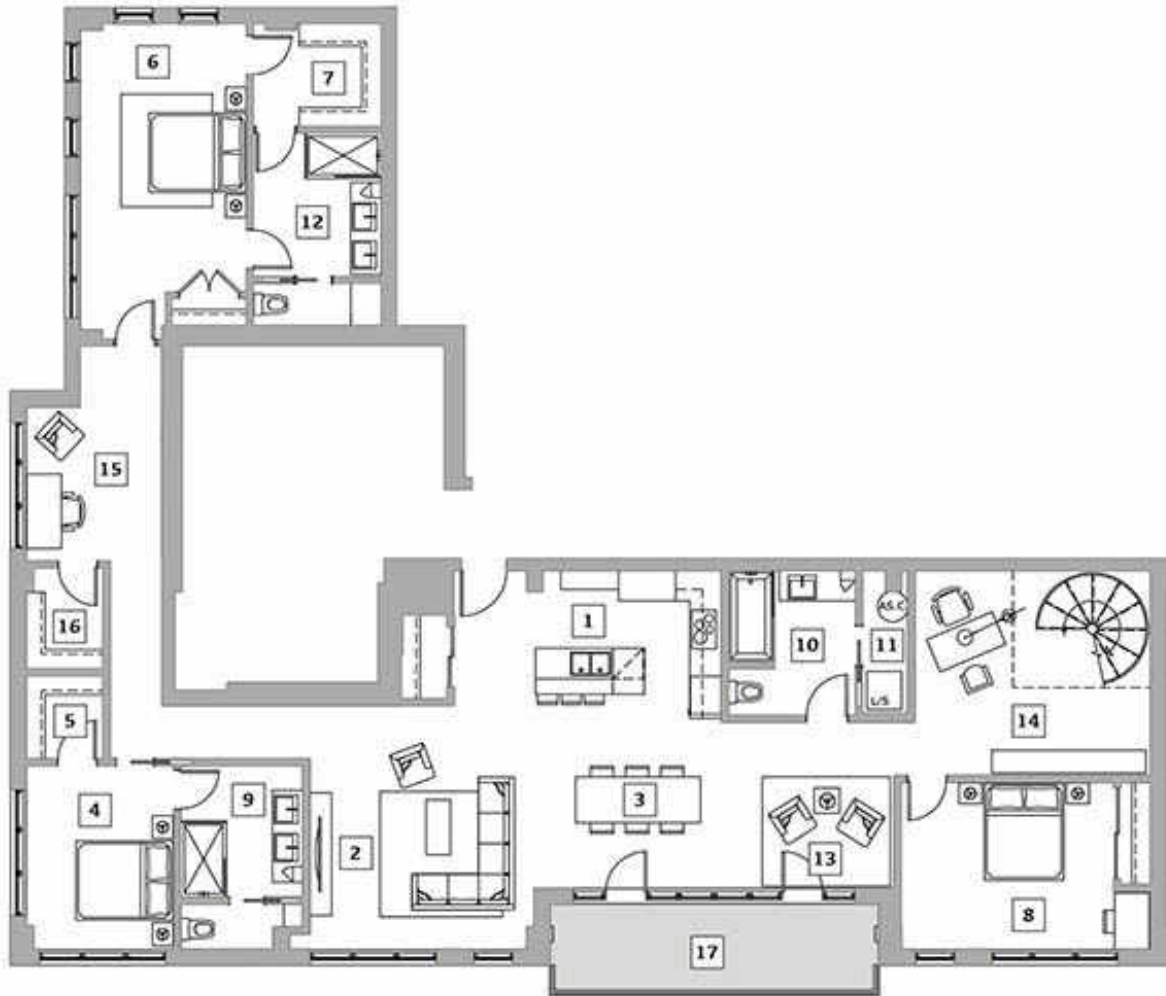
Un milieu de vie spacieux, lumineux et aménagé selon les normes les plus élevées du secteur. Le style haut de gamme vous permettra de vivre votre rêve... à tous les jours.



[205 – 2e étage, 770 pi2](#)



[402 – 4e étage – 1 475 pi2](#)



[601 – 6e étage, 2 365 pi²](#)

DATE DE LIVRAISON

Novembre 2015

DÉTAIL ET FINITION

- 6 étage | 53 unités
- 10 pi de plafond par étage
- Air climatisé centrale
- Chauffage central ainsi que convecteur
- Bouche pour système d'aspirateur central
- Système domotique
- Système d'alarme
- Grande fenêtre à qualité supérieure
- Espace extérieur privé pour tout le monde (balcon / terrasse / jardin)
- Finition haut de gamme
- Portier
- Terrasse commune

Nos maisons de ville comprennent une entrée privée, un vestibule, une avant et arrière-cour.

Nos penthouses comprennent une belle terrasse privée sur le toit et un magnifique escalier en fer avec atrium.

PROXIMITÉ



Très proche de toutes les commodités, l'hôpital CHUM, centre de loisirs de Westmount, parc Westmount, Westmount square, marché Atwater, complexe Alexis Nihon, métro Atwater, tous les établissements scolaires — garderie, primaire, secondaire, CEGEP et université. Tout est à moins de 10 minutes de vous! Emplacement idéal — proche mais en retrait!

HEURES D'OUVERTURE

BUREAU DE VENTES

Nos représentants sont impatients de vous aider à découvrir le 175 Metcalfe. Venez nous rendre visite!

Lundi 11:00 – 18:00

Mardi 11:00 – 18:00

Mercredi 11:00 – 18:00

Jeudi 11:00 – 18:00

Vendredi FERMÉ

Samedi 12:00 – 17:00

Dimanche 12:00 – 17:00



Categorie

1. Condominium à vendre
2. Immobilier
3. Immobilier en vedette

Tags

1. Ana Ball
2. McGill Immobilier
3. Nicolas Hovsepyan

date créée

octobre 2015